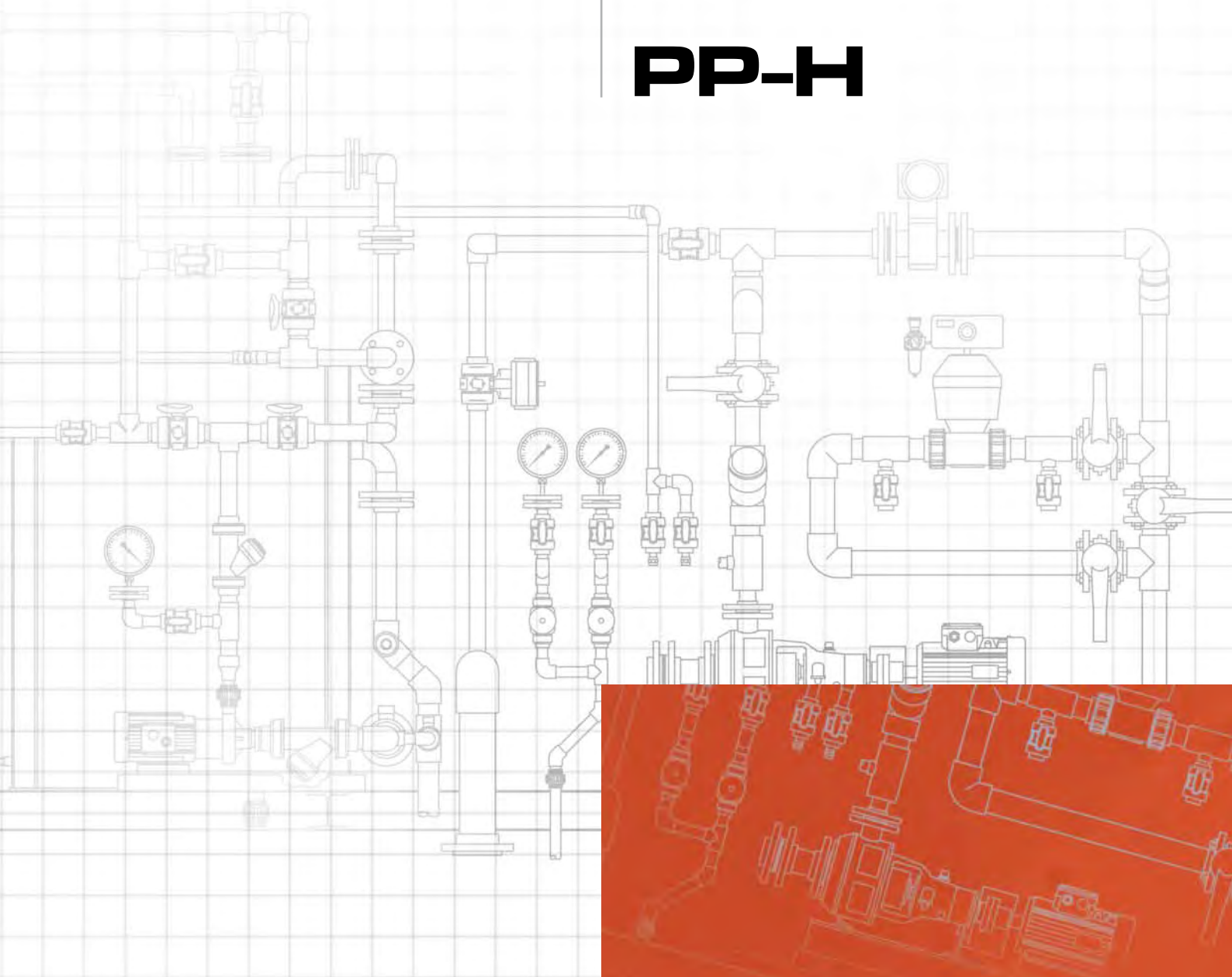




Трубы из PP-H (100)

# PP-H



Все данные настоящей публикации носят справочный характер. Гарантии предоставляются в соответствии с международными нормами и правилами. Компания FIP оставляет за собой право на внесение изменений в номенклатуру продукции, приведенную в данном каталоге.

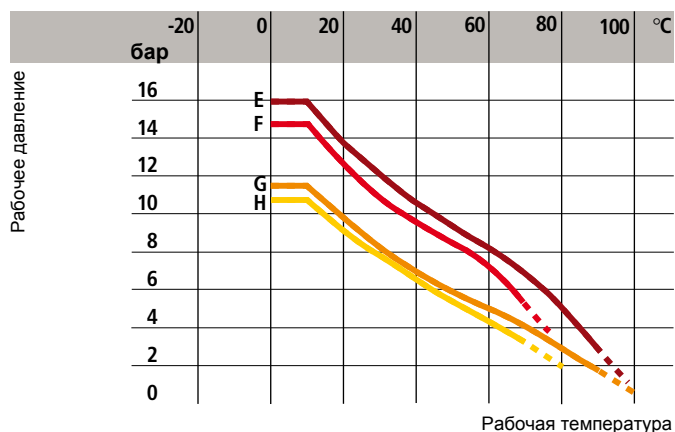
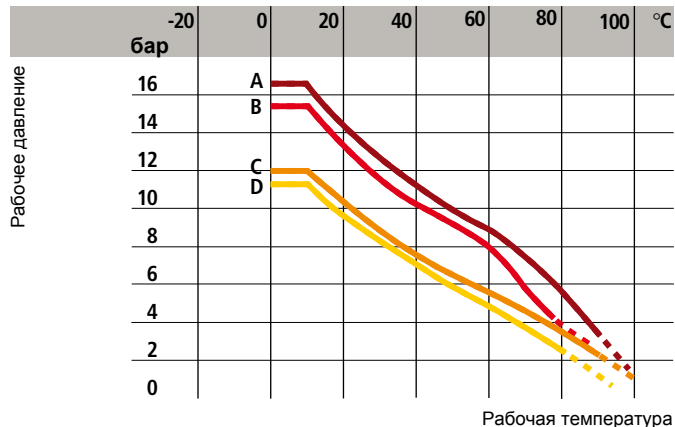
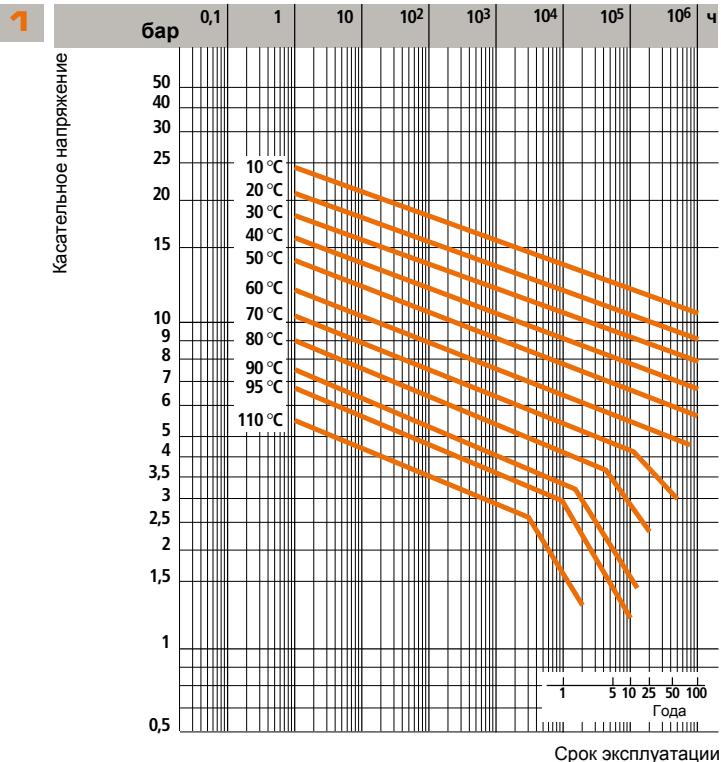
**Трубы из PP-H (100)**

- Диапазон диаметров: d 20 мм – 400 мм для PN 6 и PN 10 при 20°C
- Материал: полипропилен гомополимер PP-H
- Соединение: раструбная или стыковая сварка

**Условные обозначения**

<b>d</b>	Внешний диаметр трубы, мм
<b>DN</b>	Номинальный внутренний диаметр, мм
<b>PN</b>	Номинальное давление, бар (максимальное рабочее давление при температуре воды 20°C на протяжении 50 лет)
<b>SDR</b>	Соотношение диаметра d к толщине стенки s
<b>S</b>	Ряд труб = $(SDR-1)/2$
<b>s</b>	Толщина стенок трубы, мм
<b>MRS</b>	Минимальное значение предела прочности на разрыв при температуре воды 20°C на протяжении 50 лет работы
<b>PP-H</b>	Полипропилен гомополимер MRS-10
<b>L</b>	Длина в метрах (m)
<b>Kg</b>	Вес в килограммах

## Технические характеристики



**1** **Износостойкость труб из PPH**

Коэффициент износостойкости в соответствии с DIN 8078, EN ISO 15494, MRS = 10 Н/мм<sup>2</sup>

**2** **График потери давления в зависимости от температуры для воды и жидкостей, в отношении которых PPH классифицируется как ХИМИЧЕСКИ СТОЙКИЙ**

(см. «Справочник химической стойкости»).

Во всех других случаях требуется соответствующее снижение рабочего давления.

- A** = SDR 11 ISO-S5 - 5 лет
- B** = SDR 11 ISO-S5 - 25 лет
- C** = SDR 17.6 ISO-S8.3 - 5 лет
- D** = SDR 17.6 ISO-S8.3 - 25 лет

**3** **График потери давления в зависимости от температуры для воды и жидкостей, в отношении которых PPH классифицируется как ХИМИЧЕСКИ СТОЙКИЙ**

(см. «Справочник химической стойкости»).

Во всех других случаях требуется соответствующее снижение рабочего давления.

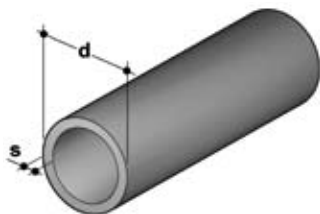
- E** = SDR 11 ISO-S5 - 25 лет
- F** = SDR 11 ISO-S5 - 50 лет
- G** = SDR 17.6 ISO-S8.3 - 25 лет
- H** = SDR 17.6 ISO-S8.3 - 50 лет

**Размеры**

Напорные трубы из PP-H (100)

Согласно DIN 8077/8078, UNI 8318 и EN ISO 15494

Цвет: бежевый (RAL 7032)



d	DN	SDR 17,6 - S 8,3		SDR 11 - S 5		L (м)
		s (мм)	Кг/м	s (мм)	Кг/м	
20	15	-	-	1,9	0,11	5
25	20	-	-	2,3	0,16	5
32	25	1,9	0,17	2,9	0,26	5
40	32	2,3	0,27	3,7	0,41	5
50	40	2,9	0,42	4,6	0,64	5
63	50	3,6	0,66	5,8	1,01	5
75	65	4,3	0,93	6,8	1,4	5
90	80	5,1	1,32	8,2	2,02	5
110	100	6,3	1,98	10	3,01	5
125	100	7,1	1,54	11,4	3,89	5
140	125	8	3,2	12,7	4,87	5
160	150	9,1	4,15	14,6	6,38	5
180	150	10,2	5,22	16,4	8,05	5
200	200	11,4	6,47	18,2	9,92	5
225	200	12,8	8,19	20,5	12,6	5
250	250	14,2	10,1	22,7	15,5	5
280	250	15,9	12,6	25,4	19,4	5
315	300	17,9	16	28,6	24,6	5
355	350	20,1	20,2	32,3	31,1	5
400	400	22,7	25,7	36,3	39,5	5

d	SDR 17,6 - S8,3	SDR 11 - S5
20	-	PIPEM11020
25	-	PIPEM11025
32	PIPEM17032	PIPEM11032
40	PIPEM17040	PIPEM11040
50	PIPEM17050	PIPEM11050
63	PIPEM17063	PIPEM11063
75	PIPEM17075	PIPEM11075
90	PIPEM17090	PIPEM11090
110	PIPEM17110	PIPEM11110
125	PIPEM17125	PIPEM11125
140	PIPEM17140	PIPEM11140
160	PIPEM17160	PIPEM11160
180	PIPEM17180	PIPEM11180
200	PIPEM17200	PIPEM11200
225	PIPEM17225	PIPEM11225
250	PIPEM17250	PIPEM11250
280	PIPEM17280	PIPEM11280
315	PIPEM17315	PIPEM11315
355	PIPEM17355	PIPEM11355
400	PIPEM17400	PIPEM11400